

2024年度 2級厨房設備士資格認定試験問題・解答用紙(その2)

| | |
|------|--|
| 受験地 | |
| 受験番号 | |

問題

下記の図はある厨房室にガス蒸し器(650×720×770 ガス消費量17.4kW)を設置した平面図である。

下記の条件の場合、壁仕上げ面とガス蒸し器の離隔距離A,Bの最小寸法はいくらか。該当する記号を別表より選び、解答欄に記入せよ。

尚、同じ記号を何度使用してもよい。

(1) ガス蒸し器がJIA認証機器(ガス機器防火性能評定品)で、機器に右に示すシールが貼られている場合。

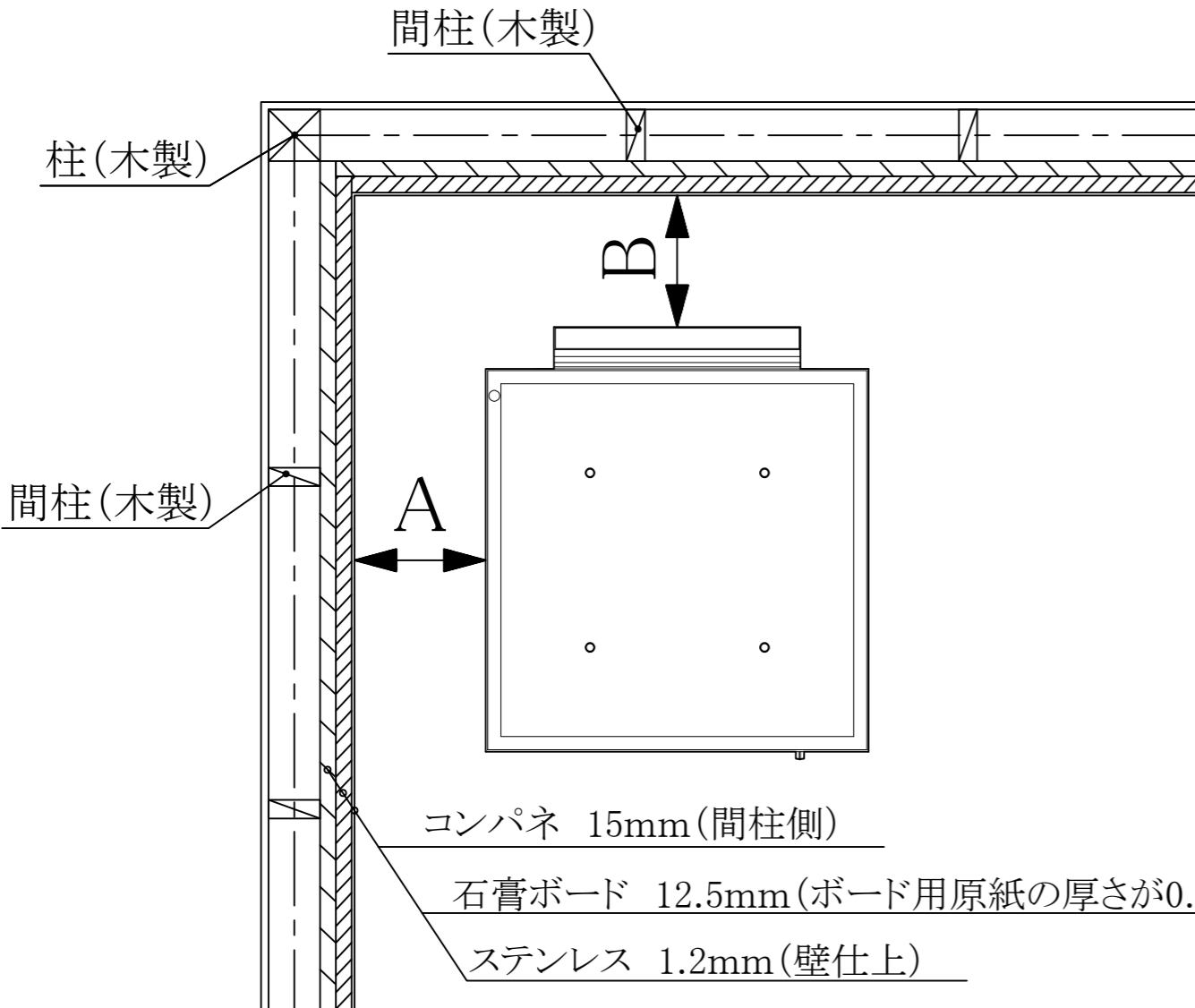
(2) ガス蒸し器がJIA認証機器で無い場合。

(3) ガス蒸し器がJIA認証機器、非JIA認証機器にかかわらず、図のコンパネ15mmを石膏ボード12.5mm(ボード用原紙の厚さが0.6mm以下)に変え、柱・間柱を含めて壁全体を不燃材料(不燃構造)にした場合。

(1)の機器に貼られているシール

| | | | |
|-------------------|------|----|------|
| ガス機器防火性能評定品 | | | |
| 可燃物からの離隔距離(cm) | | | |
| 上方 | 側方 | 前方 | 後方 |
| フード | 20以上 | / | 15以上 |
| 一般財団法人 日本ガス機器検査協会 | | | |

| | | | | | |
|----|------------|------------|------------|------------|----------|
| 別表 | イ) 0mm | ロ) 121.3mm | ハ) 136.3mm | ニ) 148.8mm | ホ) 150mm |
| | ヘ) 151.2mm | ト) 163.7mm | チ) 178.7mm | リ) 186.3mm | ヌ) 200mm |
| | ル) 300mm | オ) 471.3mm | ワ) 486.3mm | カ) 498.8mm | コ) 500mm |



- 注1: 各市町村条例は考慮に入れない(総務省令に基づく)
- 注2: 消防庁長官が定めるところにより得られる距離は無し
- 注3: メーカー(製造者)が認める距離は無いものとする
- 注4: 床は不燃構造とする
- 注5: 上部はフードとする
- 注6: 石膏ボードの厚さが12mm以上は不燃材料(ボード用原紙の厚さが0.6mm以下のものに限る)
石膏ボードの厚さが9mm以上は準不燃材料(ボード用原紙の厚さが0.6mm以下のものに限る)
石膏ボードの厚さが7mm以上は難燃材料(ボード用原紙の厚さが0.5mm以下のものに限る)

平面図: ノンスケール

(解答欄)

| 番号 | A | B |
|-----|---|---|
| (1) | | |
| (2) | | |
| (3) | | |

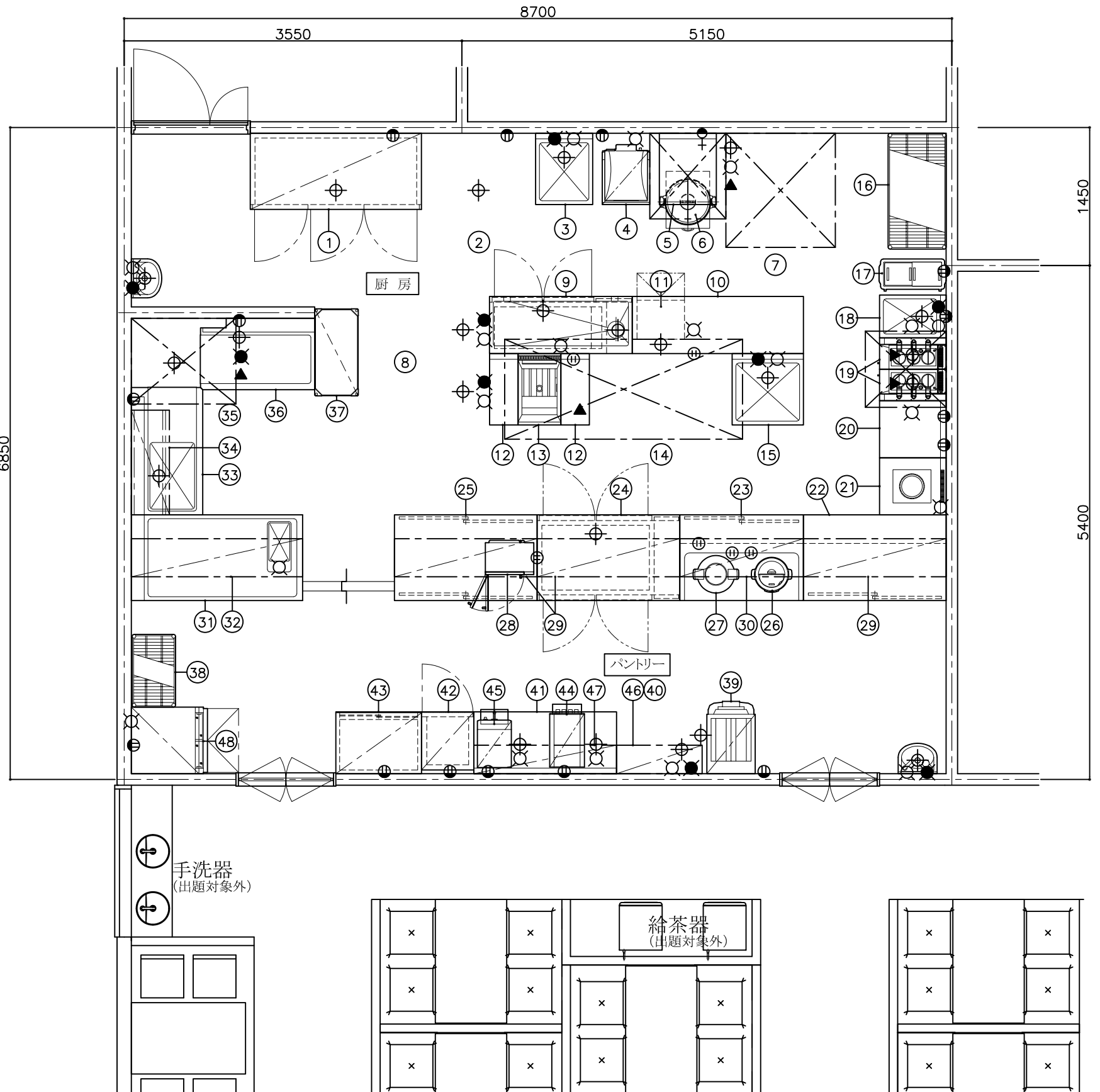
| | |
|------|--|
| 受験地 | |
| 受験番号 | |

問題

【1】右記の平面図は、日帰り温泉施設の厨房である。
(縮尺1/50)

- 1) 機器表に合わせ、又は別表より機器を選んで平面図の空欄箇所に作図せよ。
- 2) 機器表の空欄箇所を記入し、給水・給湯・排水・ガス・電気・フードが抜けていると思うものには、○印を記入、フードにグリスフィルターが必要な所には◎印を記入せよ。
- 3) 平面図で設備シンボルの抜けている部分を作図せよ。
- 4) フードも必要箇所に作図せよ。
- 5) 平面図と厨房機器表の整合性をとること。

※給湯器は屋外に設置して有るものとする。



2024年度 2級厨房設備士資格認定試験問題・用紙(その4)

| | |
|------|--|
| 受験地 | |
| 受験番号 | |

厨房機器表

| No. | 品名 | 台数 | 寸法(mm) | | | 給水 | 給湯 | 排水 | ガス | 電気 | フード |
|-----|-----------------------|----|--------|-----|------|----|----|----|----|----|-----|
| | | | 間口 | 奥行 | 高さ | | | | | | |
| 1 | 冷蔵庫 | 1 | 1800 | 800 | 1950 | | | ○ | | ○ | |
| 2 | | | | | | | | | | | |
| 3 | 一槽シンク | 1 | 600 | 750 | 850 | ○ | ○ | ○ | | | |
| 4 | 自動計量洗米機 | 1 | 500 | 630 | 1700 | ○ | | ○ | | ○ | |
| 5 | 炊飯台(カート付) | 1 | 600 | 750 | 850 | | | | | | |
| 6 | ガス炊飯器 | 1 | 450 | 420 | 425 | | | | ○ | | ○ |
| 7 | | | | | | | | | | | |
| 8 | | | | | | | | | | | |
| 9 | 舟形シンク付 コールドテーブル | 1 | 1500 | 600 | 850 | ○ | | ○ | | ○ | |
| 10 | 作業台 | 1 | 1800 | 600 | 850 | | | | | | |
| 11 | 製氷機 | 1 | 500 | 450 | 800 | ○ | | ○ | | ○ | |
| 12 | 脇台 | 2 | 300 | 750 | 850 | | | | | | |
| 13 | ガスフライヤー | 1 | 450 | 750 | 850 | | | | ○ | | Ⓔ |
| 14 | | | | | | | | | | | |
| 15 | 一槽シンク | 1 | 750 | 750 | 850 | ○ | ○ | ○ | | | |
| 16 | ワイヤーシェルフ | 1 | 1220 | 610 | 1900 | | | | | | |
| 17 | 冷凍ストッカー | 1 | 340 | 700 | 870 | | | | | ○ | |
| 18 | 一槽シンク | 1 | 450 | 700 | 850 | ○ | ○ | ○ | | | |
| 19 | ガスゆで麺機 (オートリフトタイプ) | 2 | 330 | 700 | 850 | ○ | | ○ | | ○ | ○ |
| 20 | 作業台 | 1 | 600 | 700 | 850 | | | | | | |
| 21 | IHローレンジ | 1 | 600 | 700 | 450 | ○ | | | | ○ | Ⓔ |
| 22 | 盛付台(片面引戸付) | 1 | 1500 | 900 | 850 | | | | | | |
| 23 | 盛付台 | 1 | 1300 | 900 | 850 | | | | | | |
| 24 | パススルー コールドテーブル | 1 | 1500 | 900 | 850 | | | ○ | | ○ | |

厨房機器表

| No. | 品名 | 台数 | 寸法(mm) | | | 給水 | 給湯 | 排水 | ガス | 電気 | フード |
|-----|--------------|----|--------|-----|------|----|----|----|----|----|-----|
| | | | 間口 | 奥行 | 高さ | | | | | | |
| 25 | 盛付台(両面引戸付) | 1 | 1500 | 900 | 850 | | | | | | |
| 26 | スープジャー | 1 | 425 | 370 | 350 | | | | | ○ | |
| 27 | 電子ジャー | 1 | 480 | 395 | 400 | | | | | ○ | |
| 28 | 電子レンジ | 1 | 500 | 360 | 320 | | | | | ○ | |
| 29 | 天吊戸棚 | 3 | 1500 | 400 | 900 | | | | | | |
| 30 | 天吊戸棚 | 1 | 1300 | 400 | 900 | | | | | | |
| 31 | 下膳台 | 1 | 1800 | 900 | 850 | ○ | | ○ | | | |
| 32 | 下膳上棚 | 1 | 1800 | 400 | 400 | | | | | | |
| 33 | ソイルドテーブル | 1 | 1350 | 750 | 850 | ○ | ○ | ○ | | | |
| 34 | ラックシェルフ | 1 | 1100 | 400 | 400 | | | | | | |
| 35 | | | | | | | | | | | |
| 36 | クリーンテーブル | 1 | 1200 | 750 | 850 | | | | | | |
| 37 | ソリッドシェルフ | 1 | 910 | 460 | 1590 | | | | | | |
| 38 | ワイヤーシェルフ | 1 | 760 | 460 | 1590 | | | | | | |
| 39 | ソフトクリームフリーザー | 1 | 500 | 760 | 1530 | | | ○ | | ○ | |
| 40 | | | | | | | | | | | |
| 41 | サーバー台 | 1 | 1500 | 650 | 800 | | | | | | |
| 42 | ジョッキクーラー | 1 | 550 | 610 | 1900 | | | | | ○ | |
| 43 | 冷蔵ショーケース | 1 | 900 | 650 | 1900 | | | | | ○ | |
| 44 | ドリンクディスペンサー | 1 | 350 | 650 | 700 | ○ | | ○ | | ○ | |
| 45 | 耐ハイ・ビールサーバー | 1 | 350 | 610 | 700 | ○ | | ○ | | ○ | |
| 46 | 吊戸棚 | 1 | 900 | 300 | 900 | | | | | | |
| 47 | 吊戸棚 | 1 | 1500 | 300 | 600 | | | | | | |
| 48 | 製氷機 | 1 | 700 | 790 | 1900 | ○ | | | | ○ | |

| | | | | | | |
|--------|-----------------------------|------------------------|--|------------------|-----------------------|-------------------|
| 別 表 | ガス立体炊飯器 | 750 × 700 × 1350 | 二槽シンク | 1200 × 650 × 800 | ガスレンジ(4口) | 1200 × 750 × 850 |
| | パススルー冷蔵庫 | 1200 × 850 × 1950 | 電磁調理器(3口) | 1200 × 750 × 850 | 冷蔵庫 | 1200 × 800 × 1950 |
| | 冷蔵コールドテーブル | 1500 × 600 × 800 | ガススチーム コンベクションオープン ドアタイプ食器洗浄機 (電気フースター 内蔵型) | 850 × 780 × 1600 | 一槽シンク | 1350 × 600 × 850 |
| | 二槽シンク | 1350 × 600 × 850 | ガスレンジ(5口) | 650 × 700 × 1450 | 電気スチーム コンベクションオープン | 850 × 780 × 1600 |
| | 二槽電気フライヤー | 900 × 600 × 850 | ソイルドテーブル | 1500 × 700 × 850 | 冷蔵庫 | 900 × 800 × 1950 |
| | ドアタイプ食器洗浄機 (ガスフースター 一体型) | (650+280) × 700 × 1450 | | | シンク付テーブル | 900 × 650 × 800 |